



EL CENSO

estado civil estudios

sexo	edad	estado civil	estudios	profesión	centro de trabajo	lugar de nacimiento
H/M	S/C/V	P/M/S				localidad y provincia

Las anotaciones que debes hacer para cumplimentar el cuadro del censo son las siguientes:

Sexo: H: Hombre
M: Mujer

E. Civil: Estudios

S: Soltero/a
C: Casado/a
V: Viudo/a
P: Primarios
M: Medios
S: Superiores

Centro de trabajo: Especificar tipo de empresa, si es estudiante, parado/a o jubilado/a.

Lugar de nacimiento Localidad y provincia

MODELOS TEORICOS DE PIRAMIDES DE POBLACION

DESCUBRE TU FEDANIA

FICHA 7

CONSEJALIA DE CULTURA
EDUCACION Y TURISMO

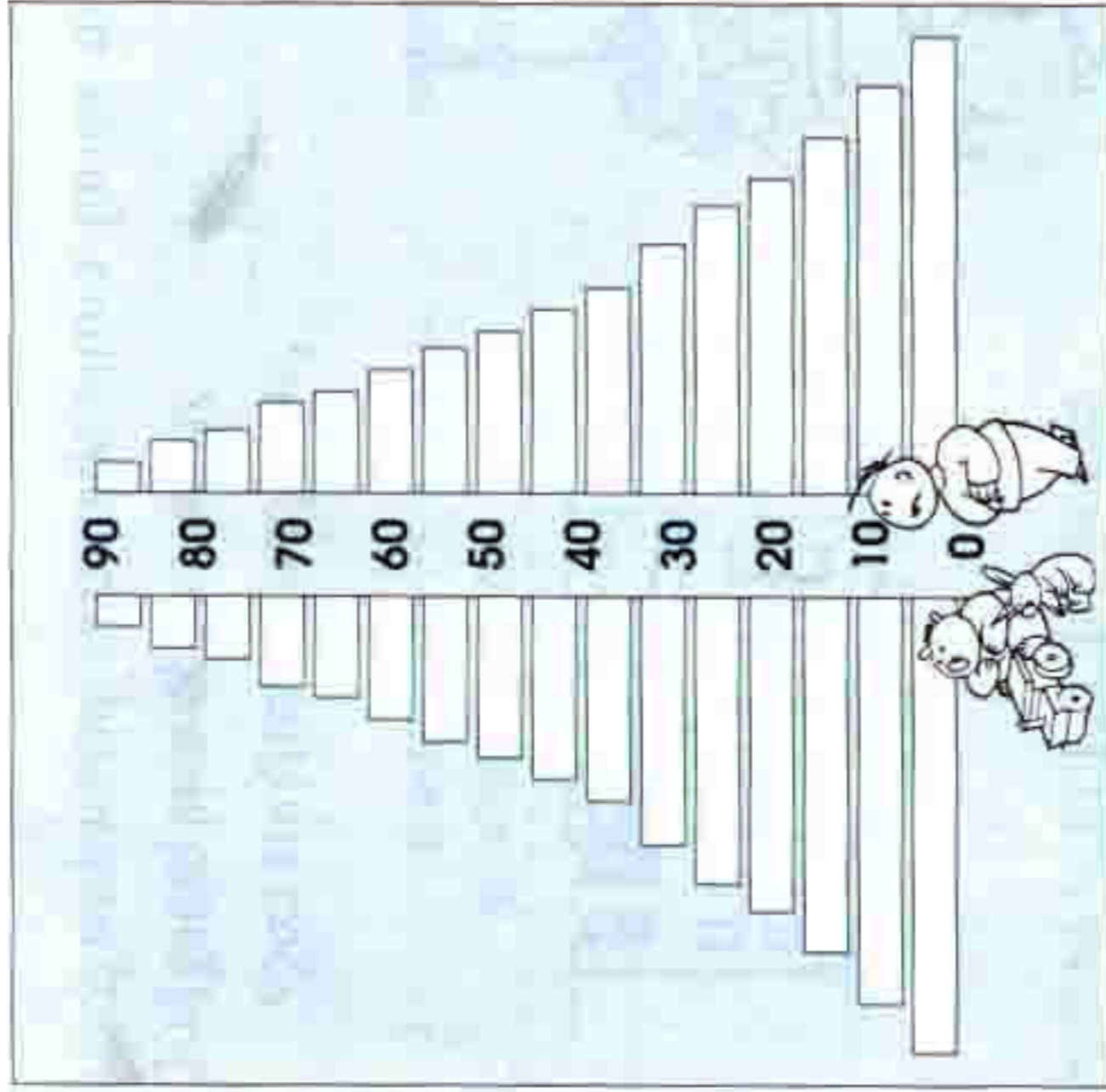


Fig. 1.- Pirámide de edades con forma de Torre Eiffel de un país con población joven.

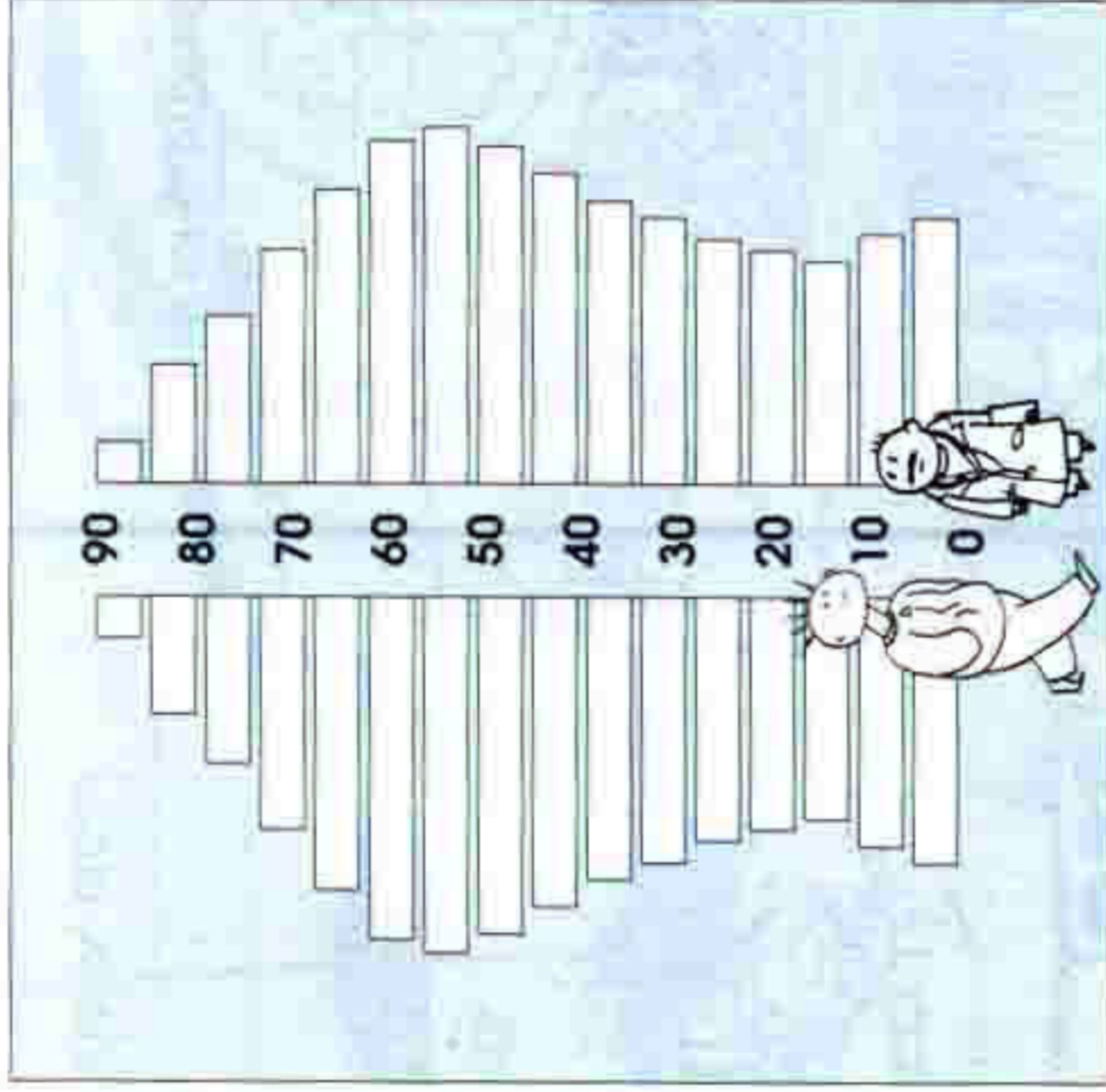


Fig. 2.- Pirámide de edades con forma de hucha, de un país con población madura.

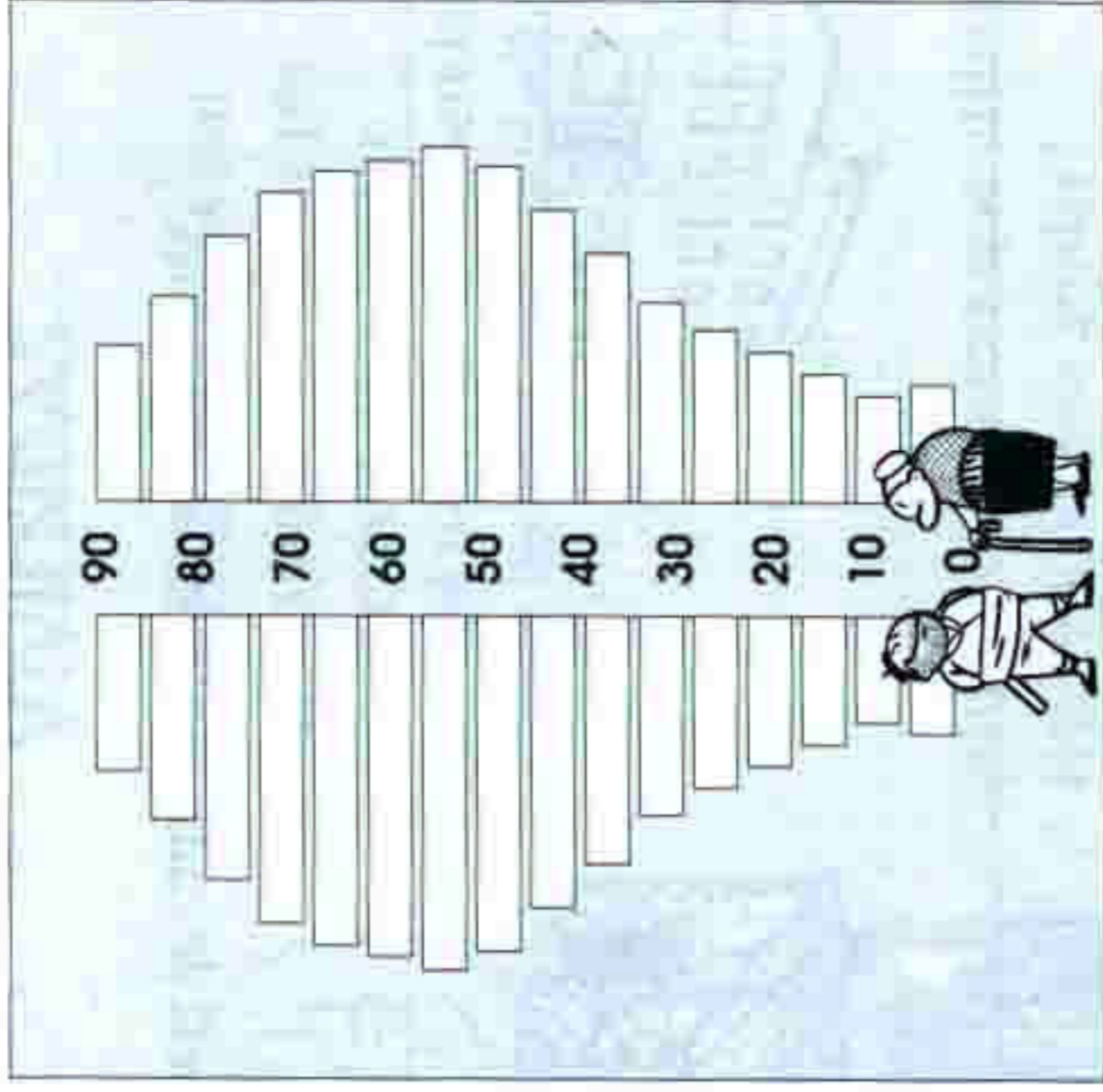


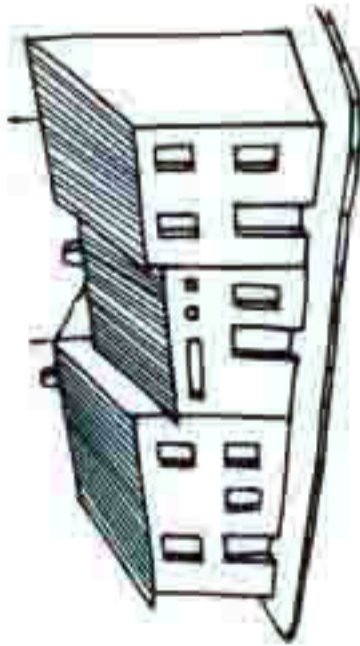
Fig. 3.- Pirámide de edades con forma de urna, de un país con población vieja.

¿A cual de estos modelos se parece la pirámide obtenida en clase?

Teniendo en cuenta la edad de las personas de tu pueblo, ¿qué pedirías al Ayuntamiento para mejorar sus condiciones de vida?.

VIVIENDAS

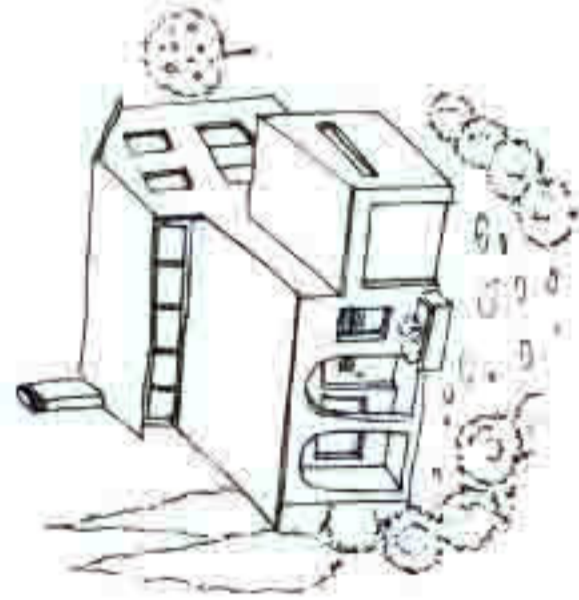
Rodea con un círculo el tipo de vivienda que más abunde en tu pueblo



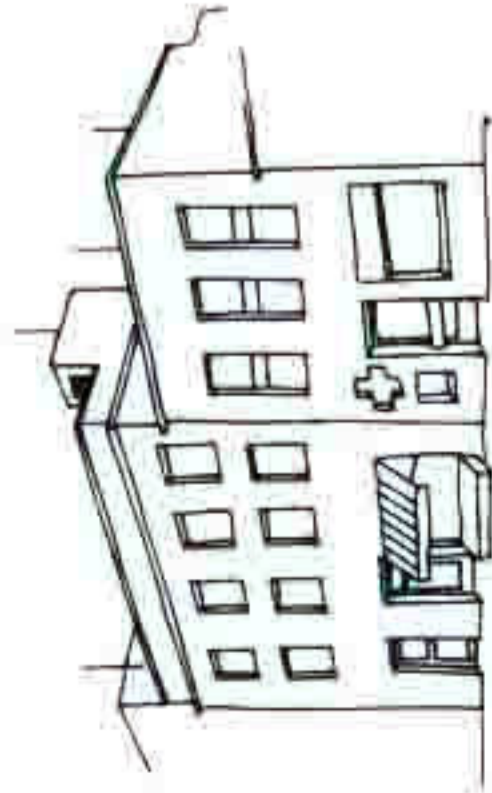
CASAS DE PLANTA BAJA UNIFAMILIAR



DUPLEX



CHALETS o casas de campo



BLOQUES DE UNA O DOS PLANTAS

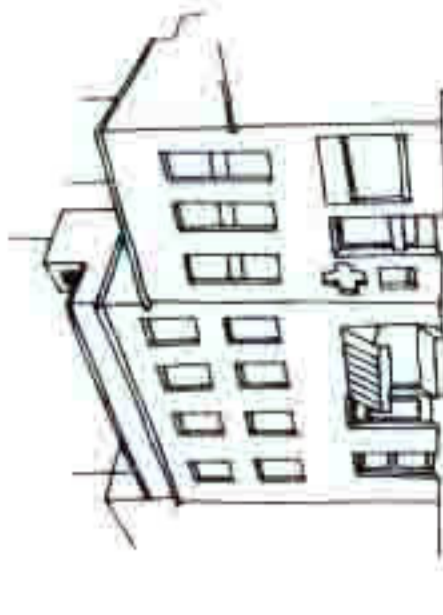
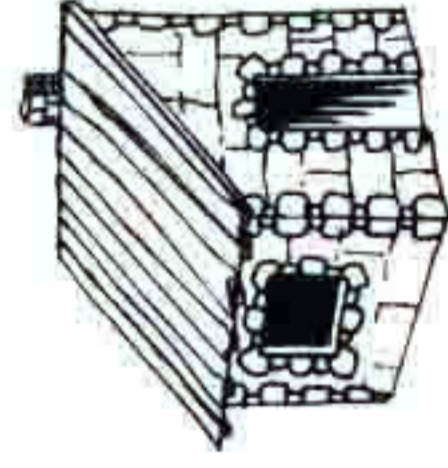
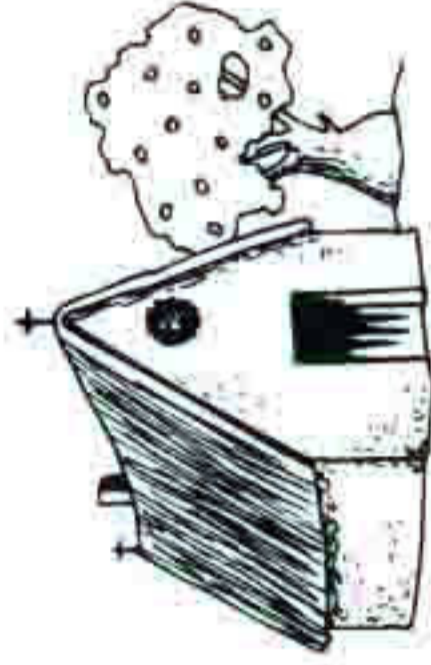
¿Son antiguas o modernas?

¿Están bien conservadas?

¿Son parecidas en color, altura, forma, materiales, etc...?

¿De qué materiales están construidas? (ladrillo, piedra,...)

Escribe debajo de cada dibujo los materiales con los que se han construido estas viviendas.



¿Cuál es la procedencia de cada uno de estos materiales?

Si vivieras en un lugar frío ¿Qué material elegirías para tu vivienda?

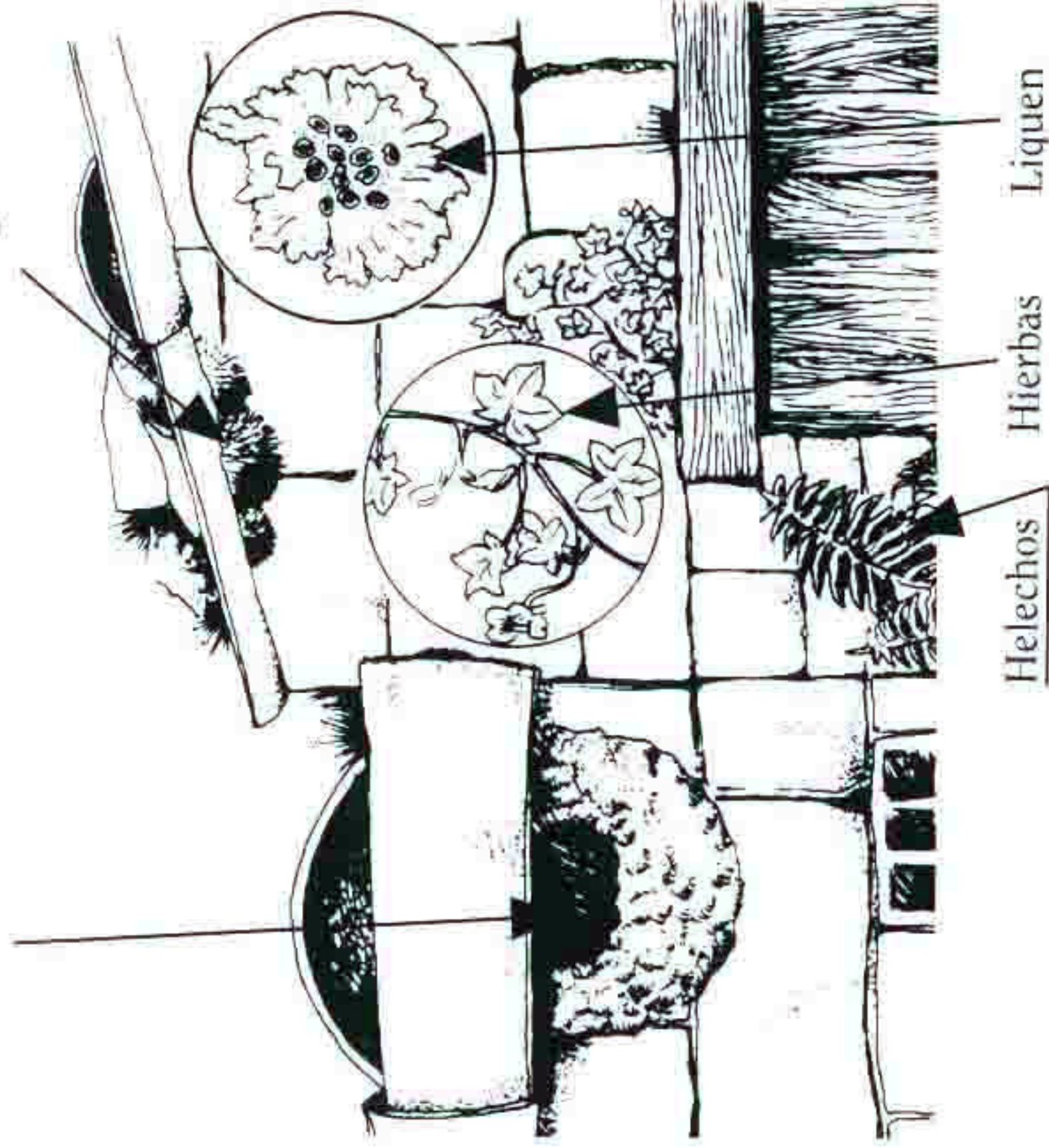
¿Por qué?

En las paredes de las casas antiguas, se observan grietas en cuyo interior pueden crecer las plantas.

Busca una de estas paredes.
¿Qué plantas ves?

Nidos

Musgo



Explora la grieta donde has encontrado las plantas. ¿Tiene tierra en su interior?

¿De donde viene la tierra?

¿Qué es lo que desgasta y rompe las paredes?

VIVIENDAS

También las viviendas son lugares típicos elegidos por algunas aves para anidar.
¿En qué parte de las viviendas anidan las aves de la ciudad?

¿Qué aves conoces que utilizan estas zonas para anidar?

¿Has encontrado otros animales?

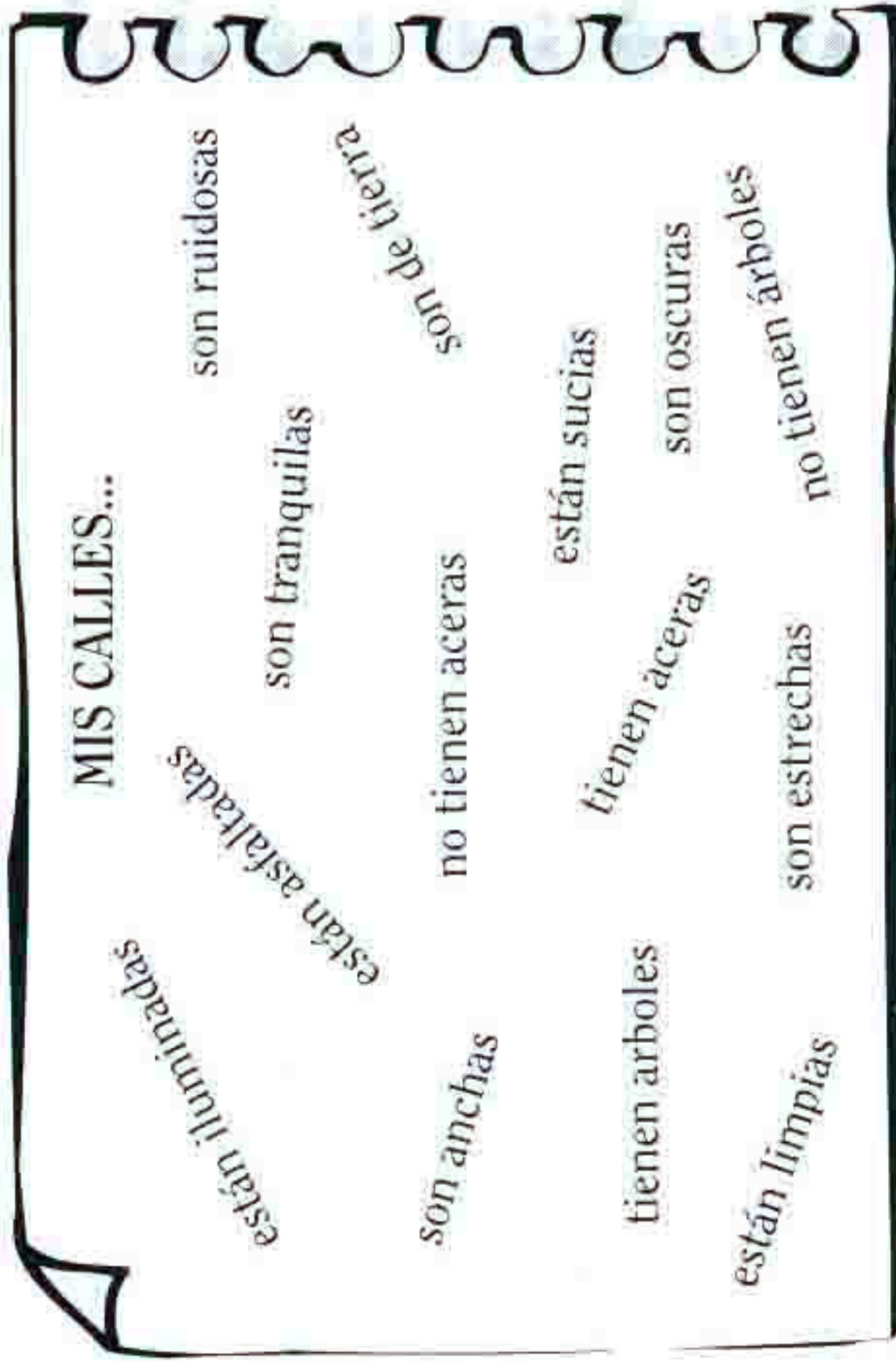
CALLES

DESCUBRE TU VIDUA NTA

FICHA 10

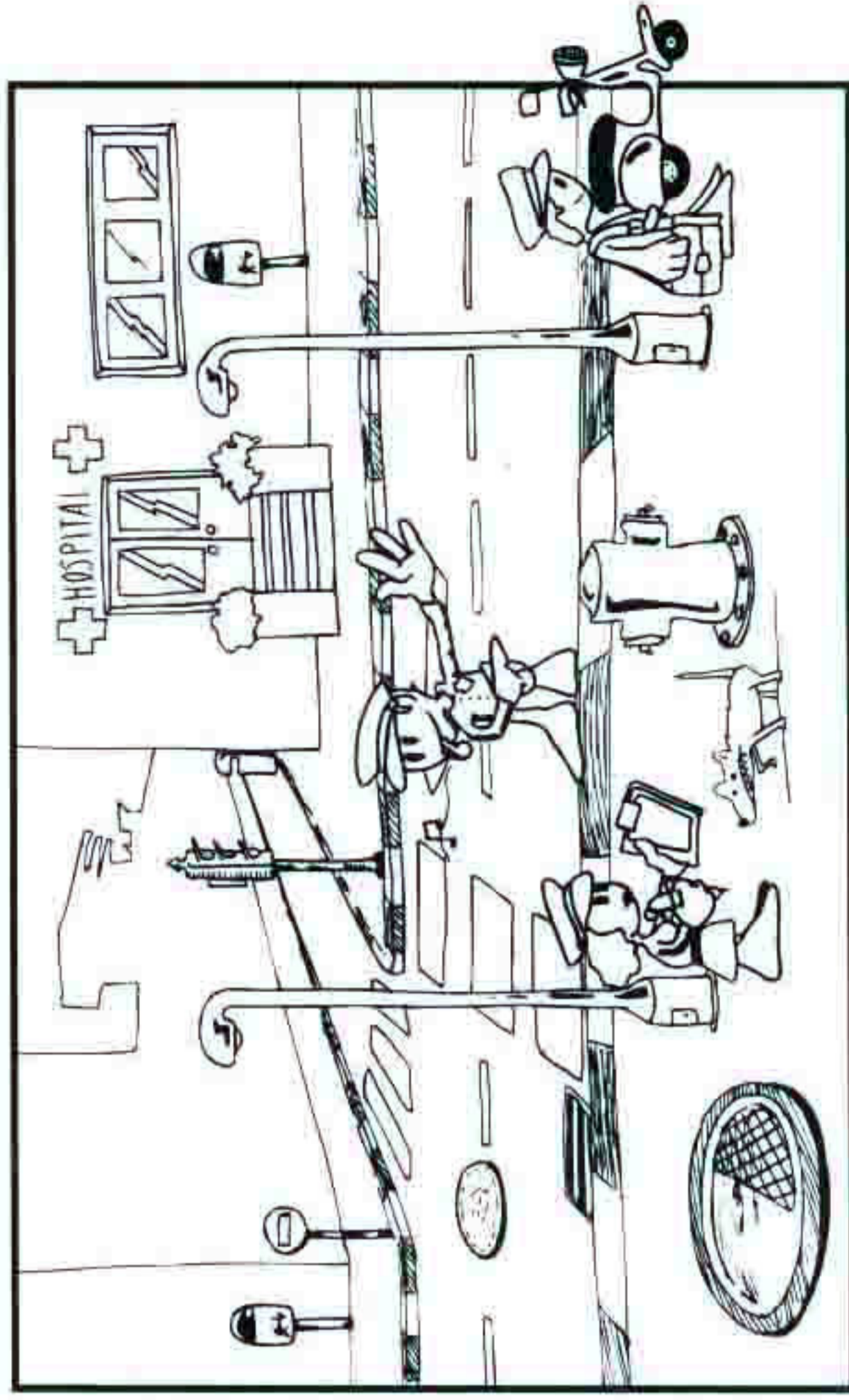
LO DE LA ALIA DE CULTURA
EDUCACION • TURISMO

Rodea con un círculo las características que correspondan con las calles de tu pueblo.



En las calles importantes suelen haber muchos elementos destinados a mantener el orden, la limpieza y la seguridad.

Indica para qué sirven:



Los semáforos

Las aceras

Los pasos de peatones

Las papeleras

Las señales de tráfico

Las alcantarillas

Las farolas