

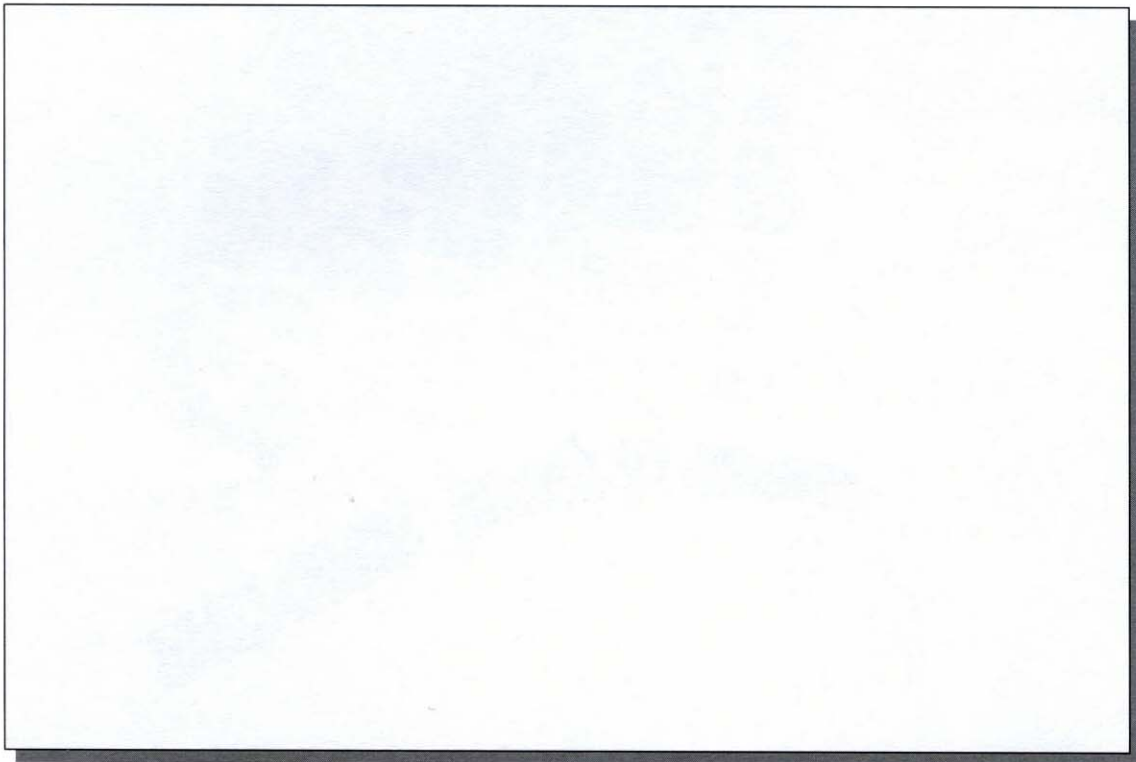
El itinerario comienza en la Glorieta de España.

Dirígete a la plaza del Cardenal Belluga.

PARADA N° 2.

Observa los edificios y busca figuras geométricas (círculo, polígono, cuadrado) que se encuentran contenidas en los edificios, indicando donde están.

Una vez encontradas, realiza un dibujo de uno de los edificios, partiendo de ellas.



Indica la utilidad del edificio en la actualidad y no te olvides de describir el tipo de materiales (ladrillo, piedra...) con los que está construido.

En Murcia, como en otras ciudades, existen calles en la que se concentra la actividad económica y comercial.

Analiza las actividades que se desarrollan en la calle Trapeería, anotando las que mas te llamen la atención.



PARADA Nº3

En esta calle está ubicado el casino, en él encontrarás un patio Neonazarita, donde puedes observar la decoración de la cúpula.

¿Sabes de qué material está realizada? _____

¿Con qué colores está decorada? _____

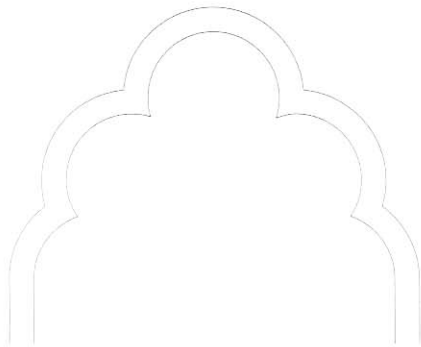
¿Qué simboliza? _____

Fíjate en la leyenda árabe que recorre todo el muro y que dice "*Nadie es más grande que Alá*".

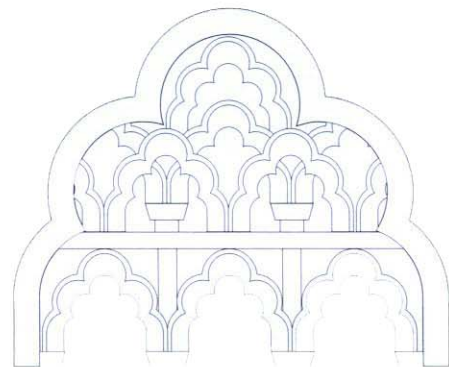
Busca el nombre árabe  en la banda epigráfica.

Aquí tienes una muestra de arcos de herradura.

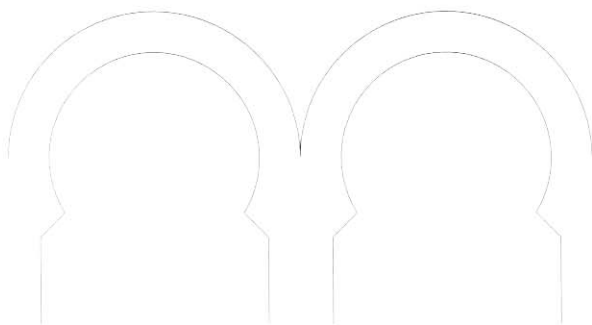
Decóralos como tu quieras, utilizando lápices de colores.



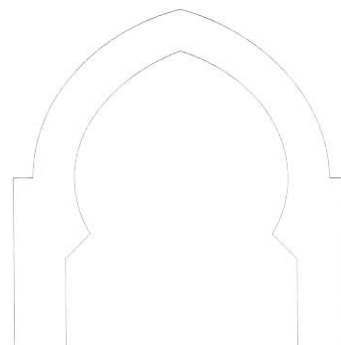
LOBULADO



LOBULADO ENTRECruzADO



HERRADURA SIMPLE

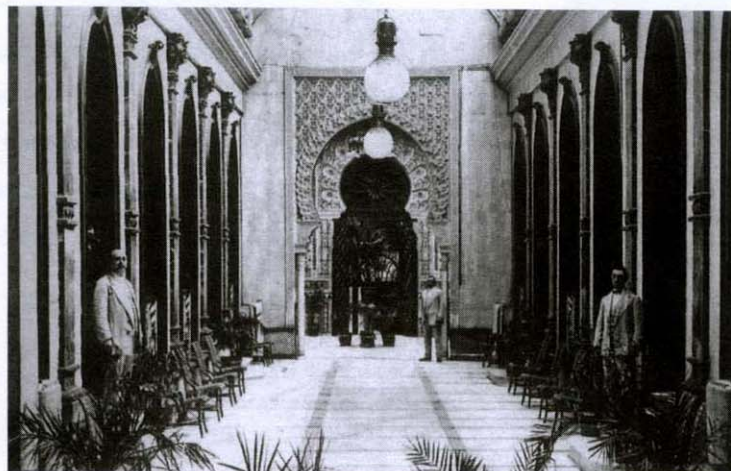


APUNTADO

Utiliza la transcripción de nuestro alfabeto al árabe (siguiendo el sistema de la aljamía), para escribir tu nombre. Ten en cuenta que los árabes escriben de derecha a izquierda.

A	أ	Z	ز	Q	ق	F	ف
B	ب	S	س	K	ك	Y	ي
T	ت	S	ث	L	ل	R	ر
T	ث	D	د	M	م	I	ي
Y	ج	T	ط	N	ن	U	و
H	ح	Z	ظ	H	ه	A	ا
J	خ	C	ع	W	و	AY	آ
D	ر	G	غ	Z	ز	AW	أو
							(E)
							(O)

TU NOMBRE



Algunos vocablos de origen árabe pasaron al habla murciana. Ayudándote de este vocabulario pon el nombre que corresponda en el dibujo.

- Alberca:** Depósito de agua.
- Alcacil:** Alcachofa.
- Alguaza:** Recodo en el cauce de un río, también lugar pantanoso.
- Acequia:** Canal por donde discurre el agua para regar.
- Aljibe:** Cisterna.
- Atarjea:** Desagüe de agua.
- Alcantarilla:** Conducto subterráneo que recoge las aguas de lluvia.

